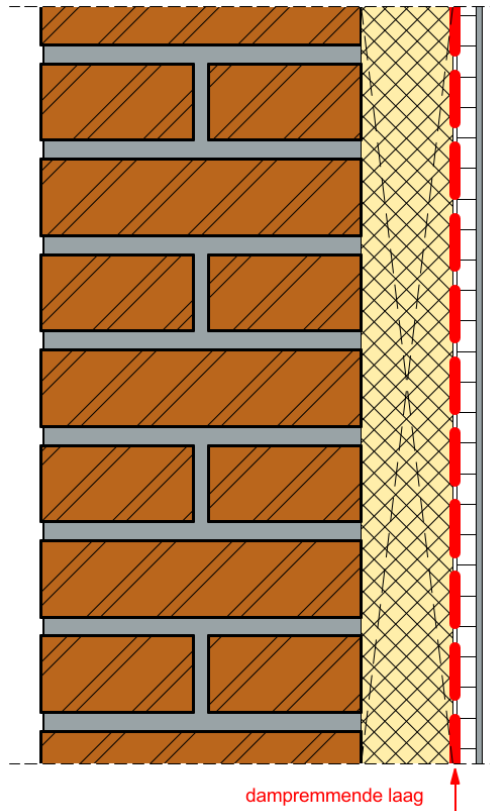


Folies in relatie tot

## Gevelisolatie binnenzijde (dampdicht)



### **Dampremmende laag**

Doel:	Tegenhouden vocht van binnenuit ter voorkoming van een te hoog vochtgehalte van het isolatiemateriaal en de gevelstenen.
Positie:	Aan (warme) binnenzijde van het isolatiemateriaal.
Toepassing:	<i>Verplicht</i> bij niet capillair actieve binnenisolatie van gevels.
Soort folie:	Dampremmend of zelfregulerend ( $S_d = 5$ à $25m$ )
Uitvoering:	Folie luchtdicht aanbrengen (aftapen op naden en rondom). Foliebanen voldoende overlappend (100 mm) aanbrengen. Folie tegen regelwerk vastnieten.